

Défi Innovation Portuaire

Édition internationale 2025

Propulsé par



Opéré par



En partenariat avec



OBJECTIFS DU DÉFI

Le Port de Québec et Cycle Momentum s'associent afin d'appuyer la démonstration et le déploiement d'innovations technologiques climatiques, en offrant un cadre d'expérimentation unique qui contribue à la vitalité de l'écosystème.

Soutenu par une bourse de 60 000 \$, cet appel à projets vise donc à identifier, à l'échelle mondiale, des solutions technologiques innovantes pour réaliser des projets pilotes au sein du Port de Québec.



Pierre-Luc Gosselin

Directeur, Intelligence d'affaires et innovation, Port de Québec

« Offrir le Port comme moteur d'innovation, c'est créer un espace où les idées prennent vie et s'accélèrent, où les collaborations se transforment en leviers concrets de développement économique et où la richesse se crée. En nous associant aux acteurs de l'écosystème comme Cycle, nous facilitons l'accès au Port à de nouveaux réseaux d'innovation. Ces collaborations nous permettent d'accueillir des projets concrets sur notre territoire, de soutenir les entreprises qui y participent et de maximiser leurs chances de succès. Avec Cycle, nous élargissons nos horizons et nous faisons progresser notre mission commune d'innover autrement. »



Patrick Gagné

Président-directeur général, Cycle Momentum

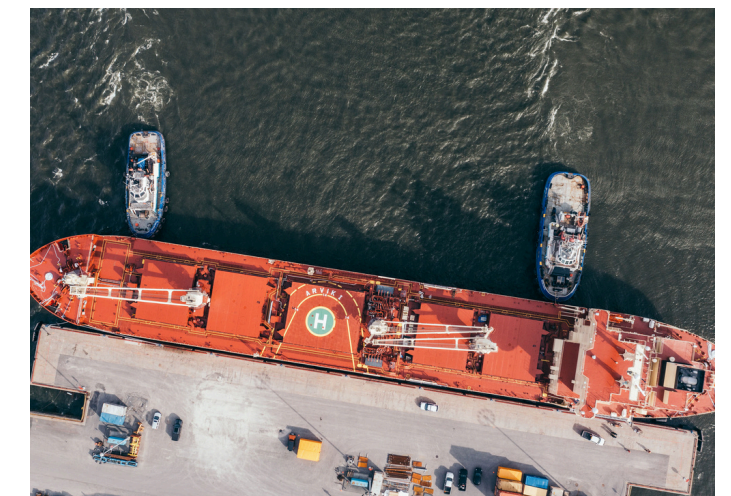
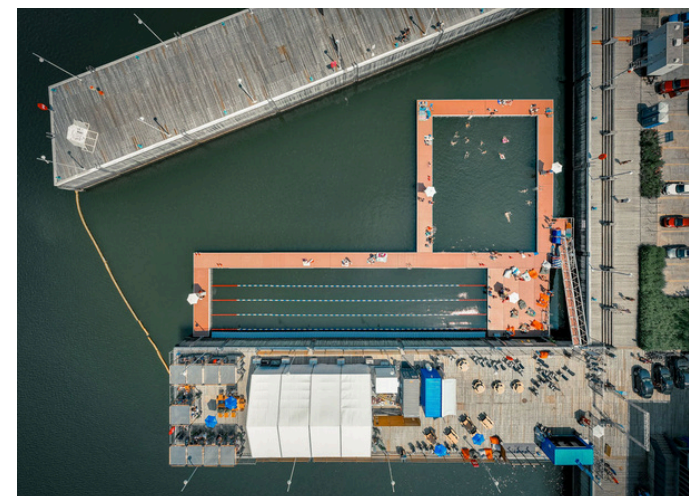
« Pour une entreprise innovante, pouvoir démontrer sa solution en conditions réelles est un levier déterminant : cela lui permet de consolider sa crédibilité et d'accélérer son passage à l'échelle. Avec le Port de Québec, nous voulons favoriser cette étape cruciale du parcours d'innovation et soutenir la mise en marché de technologies à fort potentiel pour le Canada. »

OFFRIR AUX INNOVATEURS UN TERRAIN D'EXPÉRIMENTATION UNIQUE AU COEUR DU PORT DE QUÉBEC

Le Port de Québec renforce son rôle d'acteur du développement économique en soutenant l'innovation technologique et l'expérimentation de solutions concrètes. En cohérence avec sa Vision 2035, il met à disposition son territoire, ses infrastructures et ses données afin de permettre à des entreprises de tester et de valider leurs technologies dans un environnement portuaire réel.

Cet appel à projets international s'adresse à des technologies plus avancées ($TRL \geq 6$). Il vise à favoriser leur expérimentation au sein du Port et leur déploiement potentiellement dans d'autres environnements industriels canadiens, contribuant ainsi à l'innovation et au développement économique du pays.

Les solutions recherchées peuvent porter sur une diversité de priorités : environnement et qualité de l'eau, gestion durable des matières et des déchets, biodiversité et intégration écologique, décarbonation et performance énergétique, logistique intelligente et efficacité des flux.



QUE RECHERCHONS-NOUS ?

TYPES DE SOLUTIONS RECHERCHÉES

Cet appel à projets vise à identifier les meilleures solutions technologiques disponibles à l'échelle mondiale pour favoriser le développement de projets pilotes au sein du Port de Québec et, ainsi, tester, valider et déployer des solutions à fort impact dans un contexte portuaire réel et complexe, comme :

- La gestion des sédiments et des sols contaminés : diminuer les coûts et l'empreinte environnementale du dragage, favoriser la valorisation locale des sédiments (matériaux de construction, remblais, usages écologiques).
- Le suivi environnemental et qualité de l'eau : passer à un suivi continu et intelligent de la qualité des eaux rejetées dans le fleuve, améliorer la conformité réglementaire et la réactivité en cas d'anomalie.
- Le suivi de la contamination des sols et des nappes phréatiques : comprendre la dynamique des nappes souterraines et anticiper la dispersion des polluants, automatiser la mesure et la modélisation pour obtenir des tendances à long terme.
- La gestion des eaux pluviales : prévenir la contamination, optimiser la captation et le traitement.
- La qualité de l'eau dans la Marina et les bassins internes : améliorer la qualité de l'eau et automatiser l'entretien.
- La performance énergétique et décarbonation : réduire les émissions et accroître la performance énergétique du Port et des navires, explorer de nouvelles boucles énergétiques locales.
- La logistique intelligente et efficacité des flux : améliorer la planification et la traçabilité des opérations.
- La biodiversité et intégration écologique : renforcer l'intégration du Port à son environnement naturel.

QUI PEUT POSTULER ?

PROFIL DES ENTREPRISES RECHERCHÉES

(LOCALES ET INTERNATIONALES)

- Start-ups, petites, moyennes ou grandes entreprises avec plus de deux (2) ans d'existence.
- La solution doit être à un niveau de maturation technologique (TRL) de 6 ou plus, applicable à un contexte portuaire réel.
- L'entreprise doit être intéressée à participer à des projets pilotes avec le Port de Québec.
- L'entreprise doit compter au moins deux (2) employés.
- Langues parlées : français ou anglais.
- L'entreprise doit respecter des exigences de sécurité industrielle, environnementale et maritime.
- L'entreprise doit avoir la capacité de partager des données de performance et de s'intégrer dans l'écosystème numérique du Port.

APPLIQUER MAINTENANT

PROCESSUS DE SÉLECTION

PROCHAINES ÉTAPES

1. Pré-sélection sur la base des candidatures

Une première sélection sera effectuée dès la réception des candidatures. Celles-ci seront analysées en fonction des critères d'évaluation indiqués (page 7). Vous recevrez la confirmation de votre présélection vers le 2 Février 2026.

2. Entretiens avec les candidats présélectionnés

Au cours de la semaine du 2 Février, nous organiserons un entretien pour en savoir plus sur vous, votre équipe et votre entreprise, ainsi que sur le produit ou le service que vous proposez, le marché, le paysage concurrentiel et l'intérêt que vous portez au programme.

3. Présentation devant un jury

Les candidats présélectionnés seront invités à faire une présentation à distance d'environ 10 minutes, suivie d'une séance de questions-réponses le 5 ou 6 février. Le jury sera composé de représentants du Port de Québec, de Cycle Momentum et d'experts externes sélectionnés selon la catégorie de technologies et le secteur d'activité concerné.

4. Sélection finale

Les candidats sélectionnés pour la présentation finale seront invités à faire une nouvelle présentation axée sur quelques questions spécifiques qui leur seront posées en amont.

5. Sélection des projets pilotes

Les entreprises finalistes participeront à un accompagnement ciblé pour valider leur capacité à mener un projet pilote au sein du Port de Québec.

DATES IMPORTANTES

SÉLECTION : DU 24 NOVEMBRE 2025 AU 26 FÉVRIER 2026



**DU 24 NOVEMBRE
AU 19 JANVIER**

Appel à
candidatures



**DU 20 AU 30
JANVIER**

Processus de
sélection



**5-6
FÉVRIER**

Entrevues
demi-finale



**JEUDI
26 FÉVRIER**

Jury Final

SEMAINE DU 2 MARS – DÉCISION FINALE



SÉLECTION ET LANCEMENT PROJETS PILOTES

SEMAINE DU 9 MARS À LA FIN SEPTEMBRE



MARS & AVRIL

Sélection des
projets pilotes



AVRIL & MAI

Lancement des projets pilotes /
Phase d'expérimentation

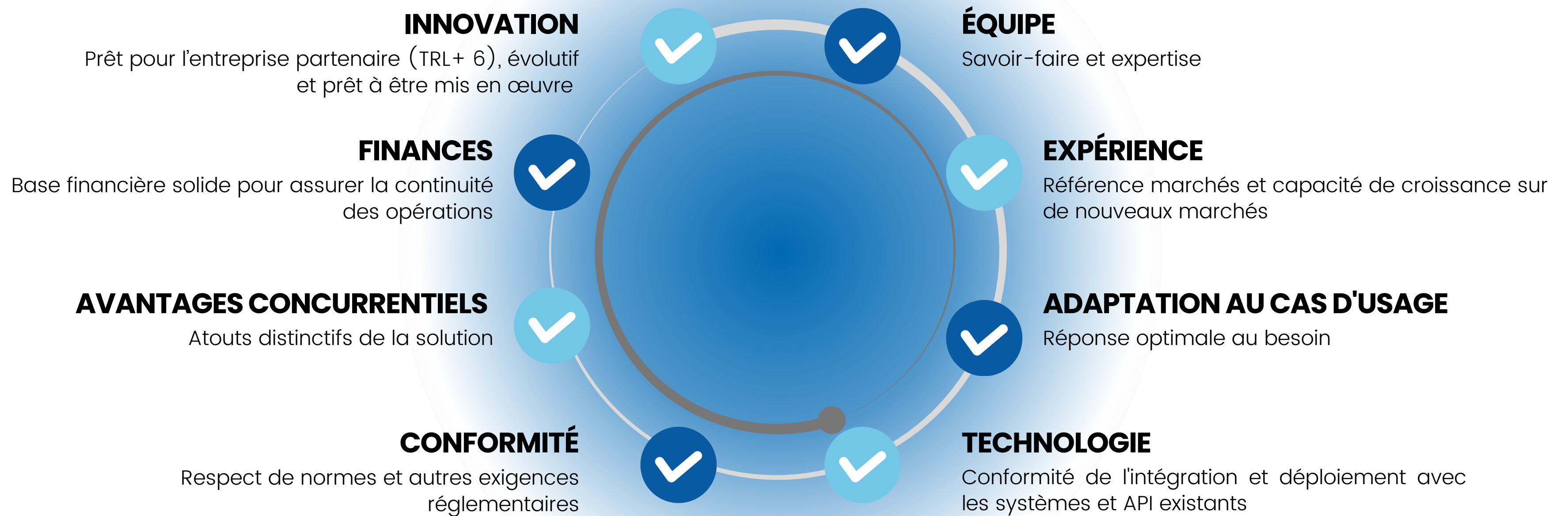
POURQUOI POSTULER À CE DÉFI ?

- Visibilité et accès à un réseau de partenaires portuaires présent sur le territoire du Port de Québec.
- Accès à un environnement portuaire pour tester, valider et démontrer votre solution.
- Accès aux infrastructures, données, permis et protocoles HSE nécessaires.
- Accès à une bourse totale de 60 000 \$, répartie entre les trois lauréats sélectionnés pour soutenir la concrétisation des projets pilotes.
- Accès direct à des experts du Port de Québec.
- Accompagnement par les experts de Cycle Momentum.
- Rayonnement de votre entreprise grâce à une campagne de communication sur les réseaux sociaux.
- Participation à la journée d'innovation portuaire qui rassemblera les principaux acteurs de l'environnement portuaire.
- Occasion de présenter votre entreprise et votre technologie devant un jury composé d'experts.

APPLIQUER MAINTENANT



CRITÈRES DE SÉLECTION



À PROPOS DE PORT DE QUÉBEC

Stratégiquement situé à 1100 km de l'océan Atlantique, à proximité du marché des Grands Lacs, le Port de Québec est le dernier port en eau profonde du corridor Saint-Laurent, avec une profondeur d'eau de 15 mètres. Cette position unique permet aux entreprises canadiennes de réaliser d'importantes économies d'échelle dans leurs échanges commerciaux, tant à l'import qu'à l'export.

En lien avec plus de 40 pays partenaires, le Port de Québec et ses collaborateurs manutentionnent chaque année, en moyenne, plus de 26 millions de tonnes de marchandises, représentant une valeur commerciale de plus de 15 milliards de dollars.

Le Port est également reconnu comme le plus important port de croisière du Saint-Laurent et il contribue, avec l'ensemble de ses partenaires de l'industrie maritime de Québec, à 2 milliards de dollars en retombées économiques tout en soutenant environ 12 000 emplois à l'échelle nationale.

Classée au 4^e rang des 17 administrations portuaires canadiennes pour son chiffre d'affaires, l'Administration portuaire de Québec (APQ) se distingue non seulement par son dynamisme économique, mais aussi par sa contribution au tissu urbain et social grâce à la mise en valeur d'espaces portuaires comme l'Agora, L'Oasis, la Baie de Beauport, La Cale, la Discoglace et le Village Nordik.

À PROPOS DE CYCLE MOMENTUM

Cycle Momentum est une plateforme internationale d'accélération et d'innovation dont la mission depuis 2015 est d'identifier et soutenir le développement de technologies de pointe pour relever les grands défis écologiques auxquels l'humanité fait face. Membre de la plateforme Cycle Capital, Cycle Momentum offre des programmes d'accélération et d'innovation ouverte pour soutenir la croissance des entrepreneurs, le financement et la commercialisation des technologies climatiques. Nous mettons en place les collaborations nécessaires entre les industriels et les startups afin d'accélérer leur commercialisation. Nous offrons des opportunités d'investissement par le biais de notre programme Origo et de notre vaste réseau d'investisseurs.

